

Foamed Device

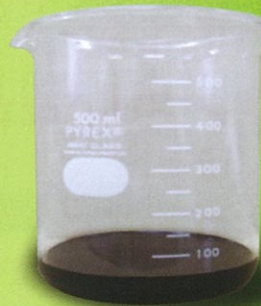
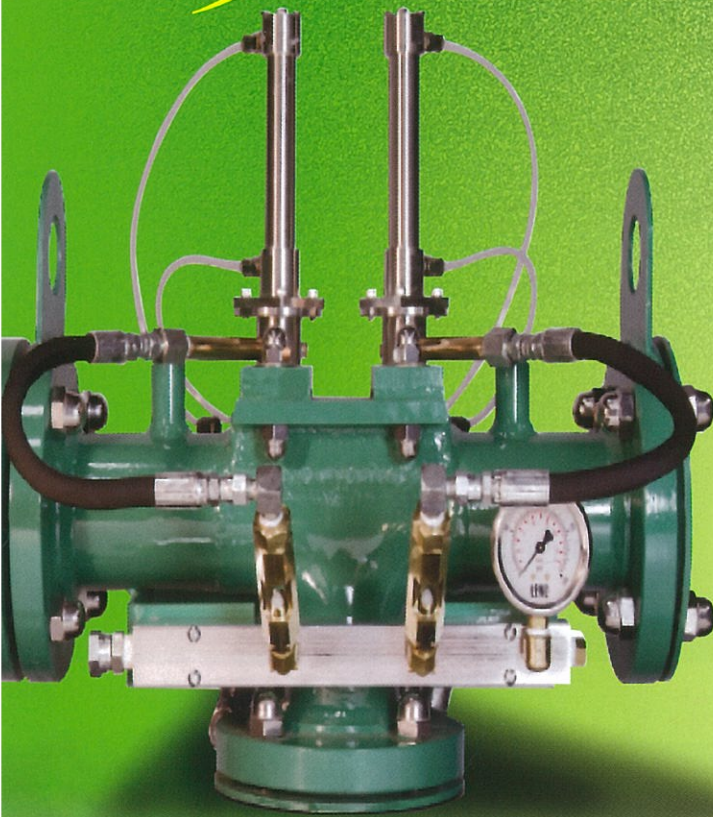
明るい未来のその先へ

フォームド装置で
まるっと解決!

品質
向上!

施工性
改善!

CO₂
排出量
削減!



アスファルト(発泡前)



フォームドアスファルト

当社は省エネ・脱炭素に取り組み、地球環境に配慮したアスファルトプラントを継続的に開発し続けることで持続可能な社会の実現を目指します

田中鉄工の

4つのポイント

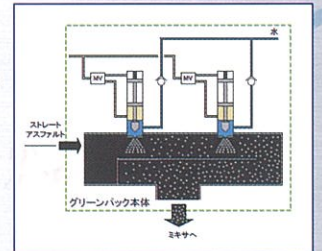
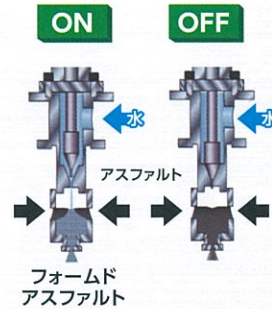
Tanaka iron Foamed Device Four points

ポイント

1

ノズルを最適化

- ①ノズルを改造し、水の高圧噴霧で安定発泡
- ②仕切りを入れ、乱流&膨張圧で品質改善
- ③管内流速を上げキメ細かいフォームドを生成



ポイント

2

中温化技術でCO2削減

本来160℃である合材温度を30℃下げることにより合材生産時のCO2を8%~10%削減

ポイント

3

フォームド化によるメリット

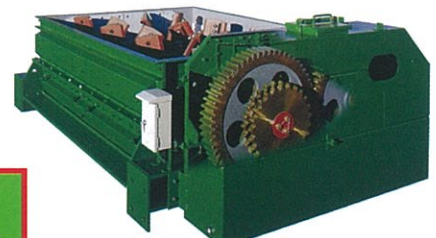
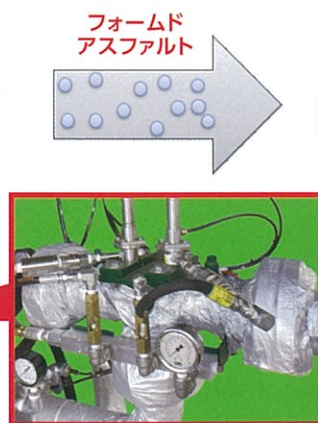
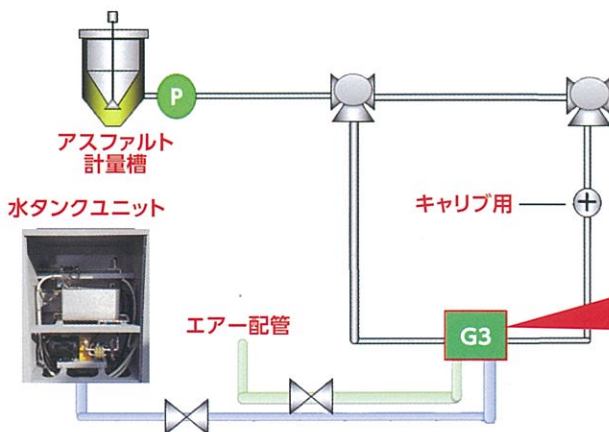
- ①合材供給エリアの拡大(約+1時間)
- ②施工時間の短縮および施工性の改善

ポイント

4

カスタマイズ可能なオリジナル製品

- ①プラント操作盤での制御が可能
- ②どんなプラントへも取り付け可能
- ③将来さらなる低温化への対応も!!



実際のグリーンパック